

# PETUNJUK PAKAIAN SERAGAM DAN LOGO RAPI

## PENGERTIAN UMUM

Penggunaan Pakain seragam bagi anggota RAPI perlu ditetapkan pelaksanaannya.

Pakaian Seragam bagi anggota RAPI diharapkan akan menumbuhkan rasa kebanggaan dan rasa percaya diri, sehingga pada akhirnya akan meningkatkan citra organisasi RAPI.

Penggunaan pakaian seragam akan meningkatkan rasa Kesatuan dan Persatuan serta rasa kebersamaan diantara sesama anggota RAPI, dan akan lebih menonjolkan jati diri sebagai anggota RAPI.

Lambang merupakan simbol perwujudan persatuan dan kesatuan

## DASAR PEMIKIRAN

Masih beraneka ragamnya pakaian seragam, atribut anggota RAPI sehingga mempunyai kesan tidak terkoordinir dengan baik.

Pakaian seragam akan menunjukkan ciri khas dan penampilan yang menunjukkan kedisiplinan.

Penggunaan pakaian seragam akan menunjukkan kerapihan dan penampilan yang menonjol serta mudah dikenal.

Penggunaan pakaian seragam menghilangkan kesan ketidak tertiban.

Perlu adanya keseragaman dalam pembuatan logo RAPI diseluruh jajaran organisasi

## JENIS PAKAIAN SERAGAM RAPI

1. Pakaian Seragam Harian (PSH); dipergunakan pada setiap kegiatan resmi yang bersifat operasional dilapangan, baik yang bersifat intern maupun yang menyangkut pihak ekstern organisasi.
2. Pakaian Seragam Upacara (PSU); dipergunakan pada setiap kegiatan resmi yang bersifat seremonial atau lainnya baik intern organisasi maupun yang menyangkut pihak ekstern organisasi RAPI.

## MODEL/WARNA/ATRIBUT

### PAKAIAN SERAGAM HARIAN (PSH)

Lihat contoh pada halaman berikut.

### PAKAIAN SERAGAM UPACARA (PSU)

Lihat contoh pada halaman berikut

**PAKAIAN SERAGAM HARIAN (PSH) PRIA**

Nama/Call Sign

<b>A. FAHMI THAHA</b>
<b>JZ09DYZ</b>

Warna dasar kuning,  
huruf warna hitam &  
List pinggir & tengah  
Hitam dirajut/disulam.



Badge Lokasi -sda-

- 1. Peng. Daerah.
- 2. Peng. Wilayah.
- 3. Peng. Lokal.
- 4. Anggota

Logo RAPI

Lambang DKI  
Jakarta.

Warna Bahan  
Baju & Celana



**PAKAIAN SERAGAM UPACARA (PSU) PRIA**

Label nama dari plastik warna dasar Hijau tulisan putih

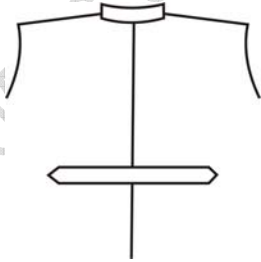


**BENTUK SAFARI**

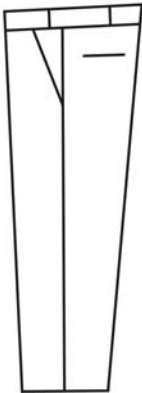
Tampak Muka



Tampak Belakang



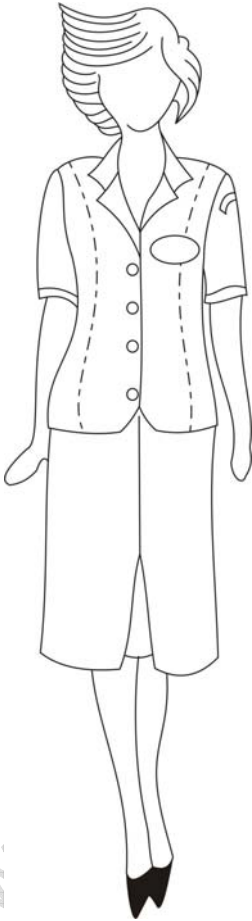
Logo RAPI



Warna Bahan Safari

Warna Bahan Celana

**PAKAIAN SERAGAM HARIAN (PSH) WANITA**



**Nama/Call Sign (Lihat PSH Pria)**

**GINA AVIANTI**  
**JZ09GGN**

**Badge Lokasi (Lihat PSH Pria)**

**Logo DKI**

**Logo RAPI**

**Kancing Bungkus**

**Tindasan 20 Cm**

**Contoh Bahan Baju & Rok  
Sama dengan PSH Pria.**

**PAKAIAN SERAGAM UPACARA (PSU) WANITA**



**Label Nama (Lihat Contoh – PSU Pria)**

**Logo RAPI**

**Kancing Bungkus**

**Warna Bahan Baju  
Sama dengan PSU Pria**

**Warna Bahan Rok  
Sama dengan bahan celana  
PSU Pria.**

## LOGO ORGANISASI RAPI

### Bentuk/Ukuran/Warna Logo RAPI

- Bentuk** : Bentuk Oval, terdiri atas 2 lingkaran bagian luar, dengan perbandingan 3:2
- Warna** : Warna dasar lingkaran bagian luar berwarna putih.  
Warna dasar lingkaran bagian dalam berwarna hijau flourecent dengan garis hitam. Warna huruf hitam.
- Tulisan** : Tulisan RAPI diletakkan pada bagian tengah lingkaran bagian dalam.  
Jenis huruf adalah STOP modifikasi.  
Tulisan RADIO ANTAR PENDUDUK diletakkan diatas pada lingkaran luar, secara simetris dan proposional mengikuti lingkaran bagian luar.  
Pada lengkungan bawah tulisan INDONESIA

